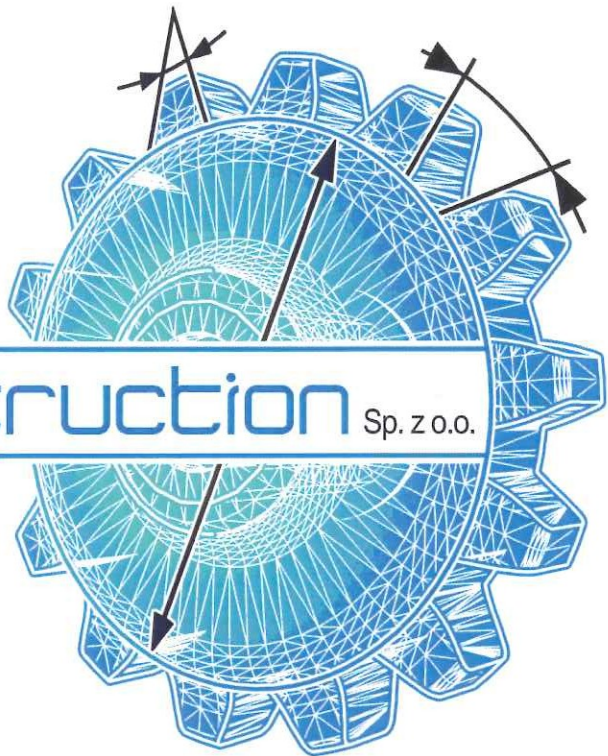
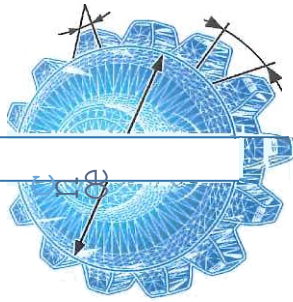


KG construction Sp. z o.o.





KG CONSTRUCTION Sp. z a.o.
 41-ao o Za brze, u l. Pawl Icz ka 25
 te I: +4B 3 2 63 0 19 2 0
 *eCfax: 3Z63D49Z1
 e -ma il: bi uroW kgc on st ru ct ion. pl

Šroubové kotvy KGC KW

Šroubové kotvy KGC KW jsou systémem kotev vyrobených z pryskyřice vyztužené skleněnými vlákny s vysokou pevností v tahu a lepidlem pro vysoké koncové zatížení. Systém byl vyvinut pro podepření vrstev v důlních nebo výkopových aplikacích.

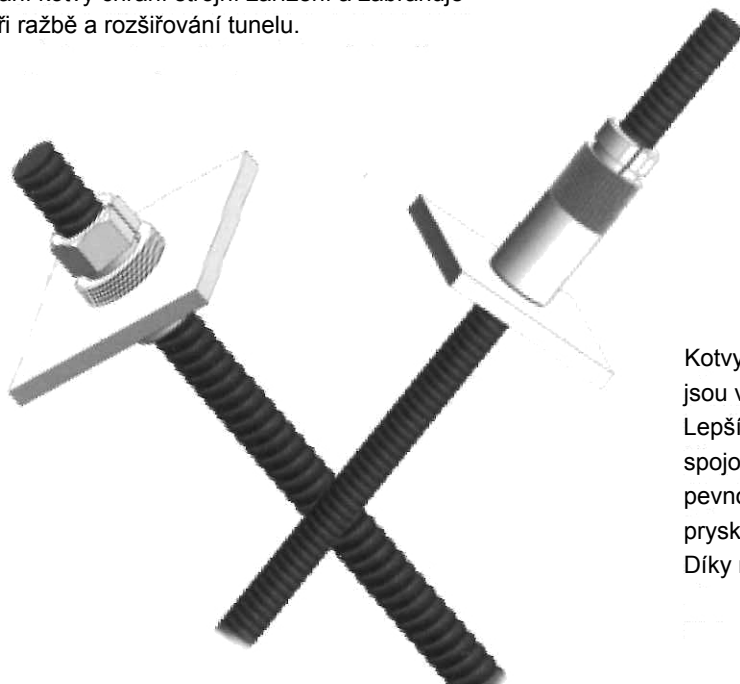
tunely.

Díky závitů po celé délce profilu lze kotvy volně ukotvit.

zkráceně.

Výrobky se vyznačují vysokým koncovým zatížením a díky svému profilu zajišťují maximální spojení se všemi spárovacími materiály.

Možnost řezání kotvy chrání strojní zařízení a zabraňuje poškození při ražbě a rozšiřování tunelu.



Kotvy mají vysokou odolnost proti korozi v kyselém prostředí a jsou vhodné pro trvalé podepření.

Lepší ohebnost dlouhých šlach je vhodná pro použití bez spojovacích prvků ve stísněných prostorech. Díky vysoké pevnosti v tahu má šroub při použití s rychle tuhnoucími pryskyřičnými vložkami vysokou a okamžitou nosnost. Díky nízké hmotnosti se s ním snadno manipuluje.

Górnictwo



Kotwienie stropów, przodków etc.

Inżynieria Lądowa



Kotwienie Gruntów

TunelnicMo



Kotwienie skał



Przebudowy



Kotwienie przed TBM



Tunele pilotażowe

Výhody



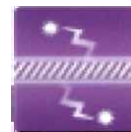
zatížení



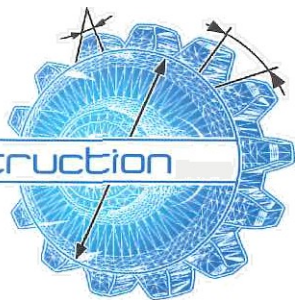
na



e



Antistatické



KG CONSTRUCTION "10N 8 p. ZOO.
41-8D 0 Za Grze. ul. Pawlicz I'
a 2 tel + 4 6 3 2 6 3 0 19 2 0
tel / fax: 32 6 3 0 19 2 1
- e x i l : D i L i r o % I ' g c o n s i r u c t i o o . J I

Příslušenství



Nakrętka GFRP		Nakrętka stalowa		Łącznik stalowy		Nakrętka DUO	
Talerz GFRP				Łącznik GFRP		Nak. hybrid	



Aplikace

- Pevná vlastnost kočky
- Dočasné úlovky
- Oprava cementu
- Injekce železa



Série Technické údaje

	Poliester antystaticzny	Poliester	Epoksyd	Vinylester
--	-------------------------	-----------	---------	------------

Typ	Jednostka	Typozsereg					
		KW60-22	KW60-25	KW60-27	KW60-32	KW60-38	KW60-40
Wym. zewnętrzny	mm	22	25	27	32	38	40
Obszar naprężenia rozrywającego	mm ²	250	350	400	580	830	950
Dop. obciążenie	kN	250	350	380	560	750	860
Dop. siła	N/mm ²	1,000	1,000	950	960	900	900
Moduł elastyczności	N/mm ²	50,000	50,000	50,000	50,000	50,000	50,000
Napężenie zrywające	Nak. GFRP L=70mm	kN	60	70	70	90	-
	Nak. stal L=100mm	kN	100	180	200	-	-
	Nak. stal L=150mm	kN	-	-	-	320	360
	Nakrętka GFRP spec.	kN	100	180	180	200	-
	Stalowa nakrętka DUC	kN	-	300	-	450	-
Łącznik stalowy L=200mm	kN	100	180	200	250	280	360*
Dop. siła skręcająca	Nm	70	120	130	230	-	-
Dop. ścinanie 90°	N/mm ²	460	460	460	420	420	420
Odkształcenie niszczące	%	2.1	2.1	2.1	2.1	2.1	2.1
Waga	g/m	690	900	1,050	1,500	2,230	2,340

*L=300mm

Typ	Jednostka	Typozsereg		
		KW64-25/12	KW64-28/12	KW64-32/12
Wym. zewnętrzne	mm	25	28	32
Wym. wewnętrzne	mm	12	12	12
Obszar naprężenia rozrywającego	mm ²	250	350	470
Dop. obciążenie	kN	220	320	420
Dop. siła	N/mm ²	880	900	890
Moduł elastyczności	N/mm ²	50,000	50,000	50,000
Napężenie zrywające	Nak. GFRP L=70mm	kN	70	70
	Nak. stal L=100mm	kN	140	200
	Nak. GFRP spec.	kN	120	180
Dop. siła skręcająca	Nm	80	120	-
Dop. ścinanie 90°	N/mm ²	300	350	350
Odkształcenie niszczące	%	2.1	2.1	2.1
Waga	g/m	630	860	1,340



Samovyvíjející se kočky z GFRP

Kotvy KGC KW jsou samořezné horninové šrouby s pokročilým vysokým krouticím momentem a odolností proti tlaku.

Vysoká nosnost závitového profilu umožňuje jeho pevné spojení s vrtáky, maticemi a také spojovacími prvky.

Díky své náchylnosti k doutnání jsou samovrtné horninové kotvy KGC KW ekonomickou alternativou a nabízejí také velké výhody pro moderní metody rychlého vytápění v tunelech.

Kromě toho náchylnost k řezání chrání strojní zařízení a vyhýbá se překážkám při posunu aig vpřed nebo při rozšiřování tunelů.

Aruba má vysokou odolnost proti radiálnímu tlaku pro injektáž pryskyřic nebo maltou a je odolná proti korozi pro trvalé podepření.

Kotvy KG C KW mají vysokou pevnost v tahu a mohou být použity pro "Nosit těžké náklady. Nízká hmotnost s vysokou odolností proti -díky torzi se brusivo dokonale hodí pro práci na sypkých horninách s maximální tvrdostí 60 - 70 MPa.

Górnictwo

Kotwienie stropów, przodków etc.

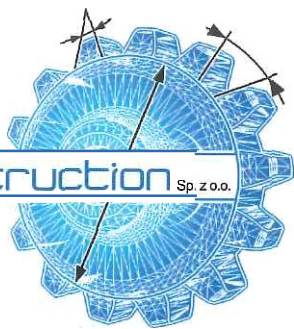
Inżynieria Łądowa

Kotwienie Gruntów

TBM oraz tunele pilotażowe Forepoling Kotwienie stropów

Výhody

Vysoký mOm. rpm Provoz kBeam El snoé



II G CON STR UCTI OD Sp. z o.o.
 B 00 z a brze. ul Pawli cz l'a 2 S
 tel: + 48 3 2 63 0 19 20
 tel/fax: 32 630 19 21



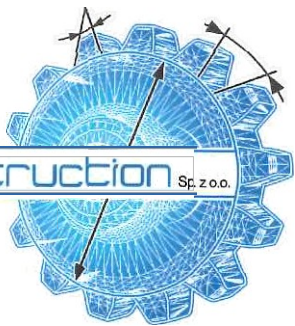
Aplikace

- Stabilizace předků
Forepoling
Stabilizace pádů
- Kotvení měkkých půd
- Automatické kotvení podlah



Technické údaje

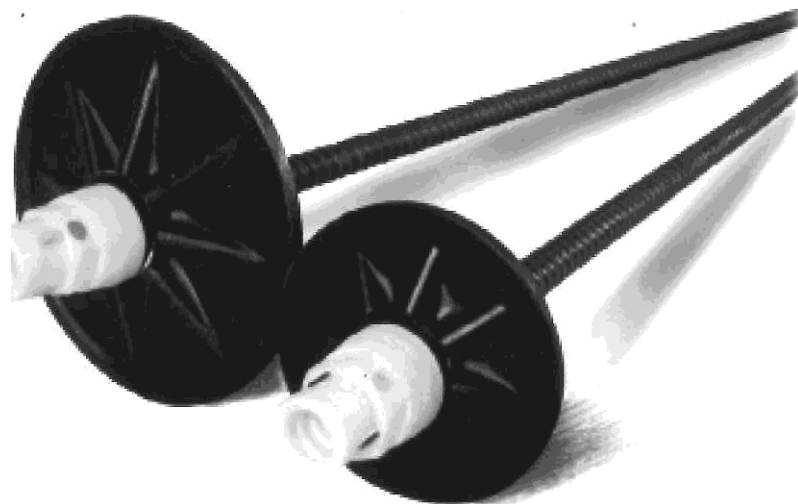
Typ	Jednostka	KG R32	KG R38	KG R51
Obciążenie max.	kN	365	500	680
Obszar napr. rozrywających	mm ²	365	500	680
Obciążenie zrywające	Stalowa nak. L=45mm	kN	120	-
	Stalowa nak.L=100mm	kN	-	320
	Łącznik L=200mm	kN	250	320
Dopuszczalna siła	N/mm ²	1,000	1,000	1,000
Dop. ścinanie	N/mm ²	360	360	360
Moduł elastyczności	N/mm ²	45,000	45,000	45,000
Odkształcenie niszczące	%	2.1	2.1	2.1
Zawartość włókna szklanego	%	75	75	75
Dop. mom. obrotowy	Nm	300	420	700
Waga	g/m	950	1,350	1,960
Zapadka	mm	12.7	12.7	12.7
Wymiary zewnętrzne	mm	32	38	51
Wymiary wewnętrzne	mm	15	20	33



KG CON STRUCTURE Sp. z o.o.
 41-800 Zabrze, ul. Ravvlicz ka Z5
 tel: +48 32 63 0 19 20
 Tel/fax: 32 630 19 Z1
 e-ma il: office# kgconstructio n.pl



KG C KW MINING je sada skládající se ze šroubu se závitem, matice a otočné desky pro zlepšení montážních postupů, zejména v uhelných dolech. Účelem tohoto systému je urychlená a předepjatá instalace kotevních skupin při systolickém kotvení pro předsunutou podporu vrstev v důlních chodbách.



Aplikace pokračuje po vyvrtání otvoru vstřikováním pryskyřičných kazet s různou dobou tuhnutí. Instalace kotev je jednoduchá i pro pracovníky bez zkušeností. Šrouby by měly být vloženy po krátké přestávce v šroubování (10-15 sekund) a před dalším šroubováním kotvy. Vznikne tak předepnutá kotva s deskou pouze otočením matice. Matice zajišťuje počáteční krouticí moment potřebný pro zašroubování a poté volný chod pro další utahování a ochranu proti přetažení dřívku šroubu.

Výsledkem je bezpečný, rychlý a cenově velmi výhodný systém se snadnou instalací.



MinnicMo;

	Kotvy en te stropów	Kotvení ociosów	žhrnwa n...ie

Výhody



ysoká Snadná obsluhamOm.
 pmPokrytí zátěže alatistické

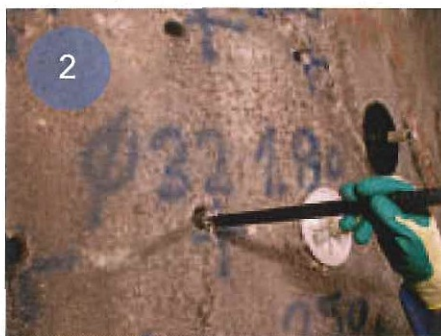
Příslušenství



Instalace



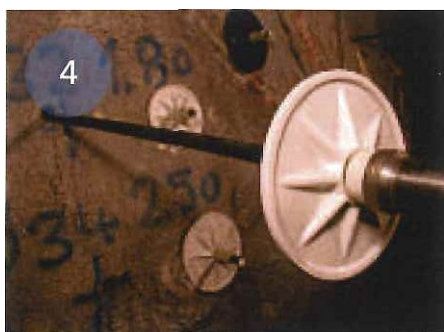
Umístění první kazety



Umístění druhé



kazety Nastavení kotouče a matice



Směšování obou systémů



Tvrzení pryskyřice



Konečné napnutí kotvy KGC KW



Technické údaje

Wym. zew. (mm)	Dop. moment obrotowy (Nm)	
	KGC KWS	KGC KWRB Wartość
18	60	50
20	80	60
22	100	70
23	120	100
25	140	120

Wym. talarza	Talerz
	Wartość
mm	kN
140	> 100
200	> 100
250	" 100

Typ szereg	Dop. moment obrotowy nakrętki (Nm)		
	Wartość	Kolek	Limit przedni
	40	35-45	-
	60	45-65	60-70
	80	65-85	80-90
	100	85-105	100-110
	120	105-125	120-130
	140	125-145	140-150
	160		160-170



KG CONSTRUCTION Sp. z o.o.
41-B 00 Zabrze, ul. Pawlica ZS
tel: +48 32 63 0 19 20
tel/fax: 32 630 19 21
e-mail: biuro3@kgconstruction.pl

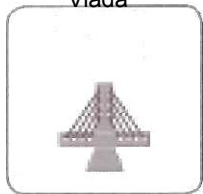
KG KW_T GFRP jsou jednosměrné tyče pro bednění. Po použití zůstávají v betonu a utěsňují konstrukci.

Konce tyčí mimo beton lze snadno odříznout a díky barvě tyčí, která je stejná jako barva betonu nebo přizpůsobená individuálním požadavkům, jsou konce téměř neviditelné.

Zkrácené kotvy nekoroďují, takže nedochází k rezavému zabarvení architektonických betonových povrchů. Eliminují se také další nepříznivé vizuální účinky.



Inżynieria
Wiada



Výhody



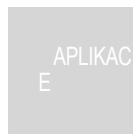
Vysoká
pro protahování



pevnost Nizká hmotnost Snadno se řeže Trvanlivost



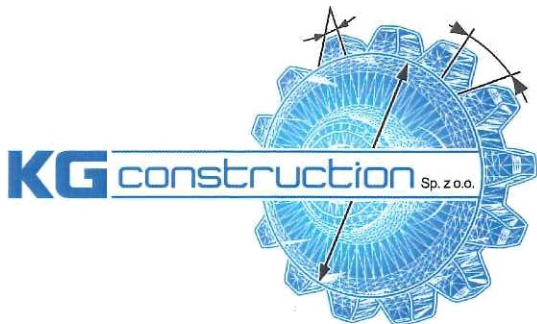
Anti-
magnetyczny



APLIKAC
JE



Wydajny
i tani



14G CONSTRUCTION Sp. z o.o.
 41-B 00 Zabrze, ul. Pawliczka 25
 tel.: +48 3 2 630 19 20
 tel/fax: 32 630 19 21
 e-mail: biuro@kgconstruction.pl



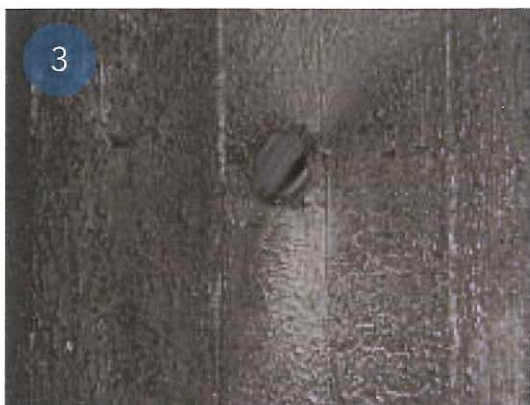
Aplikace

- Obkladový beton
- Vodotěsný beton



KGC KW_T nevyžaduje speciální nářadí, např. pro zadržování vody.

Instalace



KGC KW_T lze po použití odříznout a zůstane neviditelný.



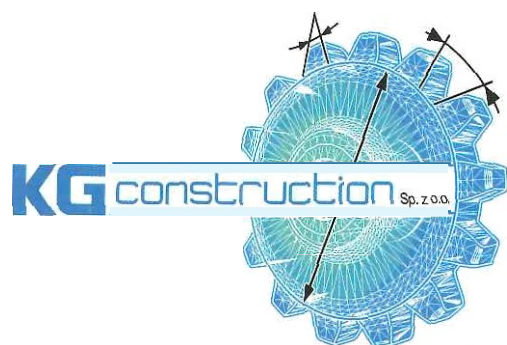
3738



Technické údaje

Typ		Unit	Ø 15	Ø 20	Ø 25
Model		KGC KW_T	60-15	60-20	60-25
Wymiar zewnętrzny		mm	17	22	25
Powierzchnia rozrywana		mm ²	130	250	350
Dop. nacisk		kN	130	250	350
Obciążenie zrywające	Stalowa nakrętka L=60mm	kN	60	-	-
	Stalowa nakrętka L=70mm	kN	-	120	180 ¹⁾
Ultimate strength		N/mm ²	1,000	1,000	1,000
Torsion strength		Nm	50	100	120
Siła ścinająca		N/mm ²	460	460	460
Moduł elastyczności		N/mm ²	45,000	45,000	45,000
Odkształcenie niszczące		%	2.1	2.1	2.1
Waga		g/m	350	700	900

KGC M_T je
jednorázové kotvící
zařízení.



KG CONSTRUCTION Sp. z o.o.
biuro@kgconstruction.pl
tel: +48 32 494 41 04
41-800 Zabrze
Pawliczka 25 POLSKO